



경상남도 사천시

관광 문화 콘텐츠

뮤지컬 '수궁Fantasy'

2011.12



Contents

1. About the Musical
2. 판소리 수궁가의 뮤지컬 가능성
3. 뮤지컬 수궁 Fantasy
 - 음악 소개
 - 수상 내역
 - 자체 뮤지컬 제작 사례
 - 뮤지컬 제작 노하우
 - 예산 및 공연일정
 - 파워 콘텐츠 컨소시엄
4. 뮤지컬 수궁Fantasy를 통한 사천시 홍보
 - 홍보매체 활용
 - 사천시 홍보를 위한 뮤지컬 수궁Fantasy의역할
 - 사천시의 궁극적 이득
 - 문화도시 독일 브레멘

1. The Musical – The Lion King

- 전세계적으로 크게 히트 친 동명 애니메이션 영화 《라이온 킹》을 토대로 제작.
- 디즈니사의 대표적인 가족뮤지컬 대표적인 가족뮤지컬
- 1997년 디즈니 극단이 뮤지컬로 제작하여, 토니 상에서 최우수 뮤지컬상을 비롯한 여섯 개의 상을 수상
- 시사회부터 매일 밤 2,000여석의 좌석을 가득 채웠으며, 첫 2년동안 약 120만명이 관람하는 진기록을 세움
- 1997년 이후 미국,일본,영국,캐나다,독일,호주,네덜란드 싱가포르 등 세계 각 국에서 공연하며 현재까지 누적관객 약 5천만명, 누적매출 12억 달러 기록을 세움



❖ About the Musical!



노래가 중심이 되어 무용(춤), 극적 요소(드라마)가
조화를 이룬 종합 공연물

2. 판소리 수궁가의 가능성



3. The Musical – 수궁Fantasy

❖ Musical Numbers (총 20곡)

작곡 : Seán Warren Stone / 대본 : 강경애 / 작사: 함경문



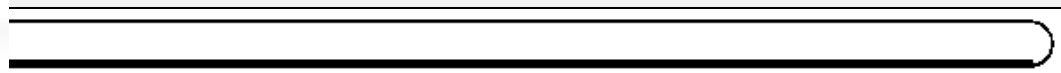
1. Happy To Be Your Friend 📢

2. Slow 📢

3. The Tiger's Blues 📢

❖ 2011년 3월, 대구 국제뮤지컬 페스티벌 창작지원작 선정 ! 공동1위 !

수궁



성자 : 관리자 작성일 : 2011/03/13 조회수 : 1778

안녕하세요. 대구국제뮤지컬페스티벌입니다.
 아래와 같이 제5회 DIMF창작지원작이 선정되었습니다.
 올해 많은 뮤지컬 제작자 여러분께서 보내주신 뜨거운 열정에 감사드리며 진심으로 축하드립니다.

작품명	단체명	지원내역
모비딕	모비딕 프로덕션	5천만원 및 공연장기본대관
수궁 환타지	(주)유미디어	5천만원 및 공연장기본대관
식구를 찾아서	극단 오징어	4천만원 및 공연장기본대관
키네마보이즈	극단CT	4천만원 및 공연장기본대관

❖ 2011년 8월, 창작팩토리 뮤지컬 우수작품 제작지원 선정! 2위 수상!

수공

2011 창작팩토리 뮤지컬 우수작품 제작지원 선정작 공고

- ◎ 「2011 창작팩토리 사업」에 보내주신 관심과 참여에 감사드립니다.
- ◎ 문화체육관광부(장관 정병국)와 명동예술극장(극장장 구자홍)은 「2011 창작팩토리 뮤지컬 시범공연지원공모」 선정작 중, 독회 심사 및 시범공연 심사를 통해 다음과 같이 「2011년 창작팩토리 뮤지컬 우수작품 제작지원」 작품을 선정하였기에 공고합니다.

작 품 명	단 체 명	비 고
콩칠팔 새삼륙	모비딕 프로덕션	2010 창작팩토리 대본공모 선정작
수궁Fantasy	(주)유열컴퍼니	
언더니스메모리	(주)스컹크웍스	
총 3작품		

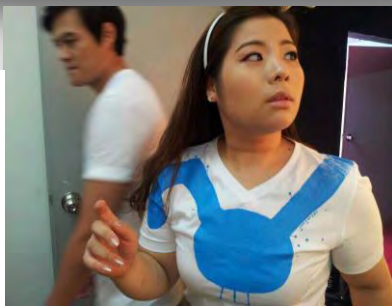


◎ 심사평

상업무대에 서는 우수 창작뮤지컬을 발굴, 지원하자는 것이 창작팩토리 사업의 취지인 만큼 작품의 현실적인 완성도와 실제로 무대화할 수 있는 프러덕션의 제작 능력 등을 판단의 주요 잣대로 삼았다. 총 6작품 중 '콩칠팔 새삼륙'(모비딕프로덕션), '수궁 판타지'(유열컴퍼니), '언더니스 메모리'(스컹크웍스) 등 3작품을 선정하였다.

탄탄한 텍스트와 음악 구성의 '수궁 판타지'(유열컴퍼니)는 고전 우화를 현대적으로 재해석해 폭넓은 대중성을 갖췄다는 점을 인정

창작
팩토리



❖ 지자체 뮤지컬 제작 후원 사례



뮤지컬 피맛골연가 (2010-2011)

- 서울시 대표 문화콘텐츠 개발 프로젝트
- 기획/제작: 세종문화회관
- 주최 :서울특별시
- 2011년 세종문화회관 8.23 ~ 9.10
- 2010년 세종문화회관 09.04 ~09.
- 서울시 매년 제작비 15억 지원
- ‘제 5회 뮤지컬 어워즈에서 작곡상 수상
- 제17회 한국뮤지컬대상 남우신인상,여우조연상 수상

❖ 지자체 뮤지컬 제작 후원 사례



뮤지컬 남한산성(2009-2010)

- 성남시 대표 문화 콘텐츠 개발
- 제작: 성남아트센터
- 주최: 성남시
- 2010.09.30 ~ 2010.10.17 성남아트센터 오페라하우스
- 2009.10.09 ~ 2009.11.04 성남아트센터 오페라하우스
- 성남시 2년간 제작비 20억 지원
- 제5회 '더 뮤지컬 어워즈' '무대상'과 '의상상'을 수상

❖ 지자체 뮤지컬 제작 후원 사례



창작뮤지컬 이순신 (2008-2010)

- 경상남도 문화사업 이순신 프로젝트
- 기획/제작: 연희단거리패, 밀양연극촌
- 주최: 경상남도, 문화관광부
- 경상남도 3년간 제작비 39억 지원
- 2010 06.24 ~ 06.28 대구 오페라하우스
 06.11 ~ 06.13 부산시민회관 대극장
 04.28 ~ 04.28 세종문화회관
- 2009 04.17 ~ 05.03 충무아트홀 대극장
- 2008 08.23 ~ 08.27 동국대학교 만해광장

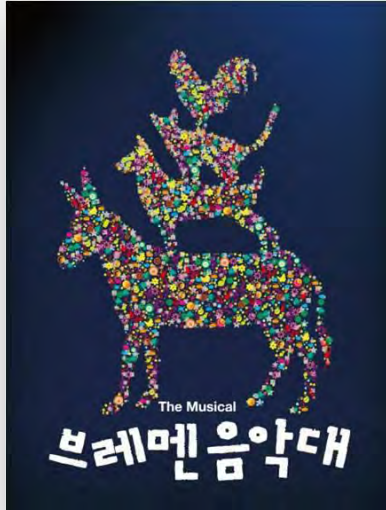
❖ 지자체 뮤지컬 제작 후원 사례



뮤지컬 홍길동(2010)

- 민관합작 최초의 뮤지컬
- 장성군 대표 문화콘텐츠 개발 일환
- 기획/제작: 서울심포니오케스트라
- 주최: 장성군
- 제작비 25억 중 장성군 15억 투자
- 2010년 02.18 ~ 04.18 서울 우리금융아트홀
06.05 ~ 06.13 극장 용

❖ 유열컴퍼니의 뮤지컬 제작 노하우



<뮤지컬 브레멘 음악대>

- 6년간 50만명 이상 관객동원
- 매년 15개 지방 도시 투어공연
- 독일, 일본, 중국 해외공연
- 2011년 8월 중국상해세계아동극페스티벌 개막작 선정
- 매년 4~5월의 서울 뮤지컬 티켓박스1위 공연

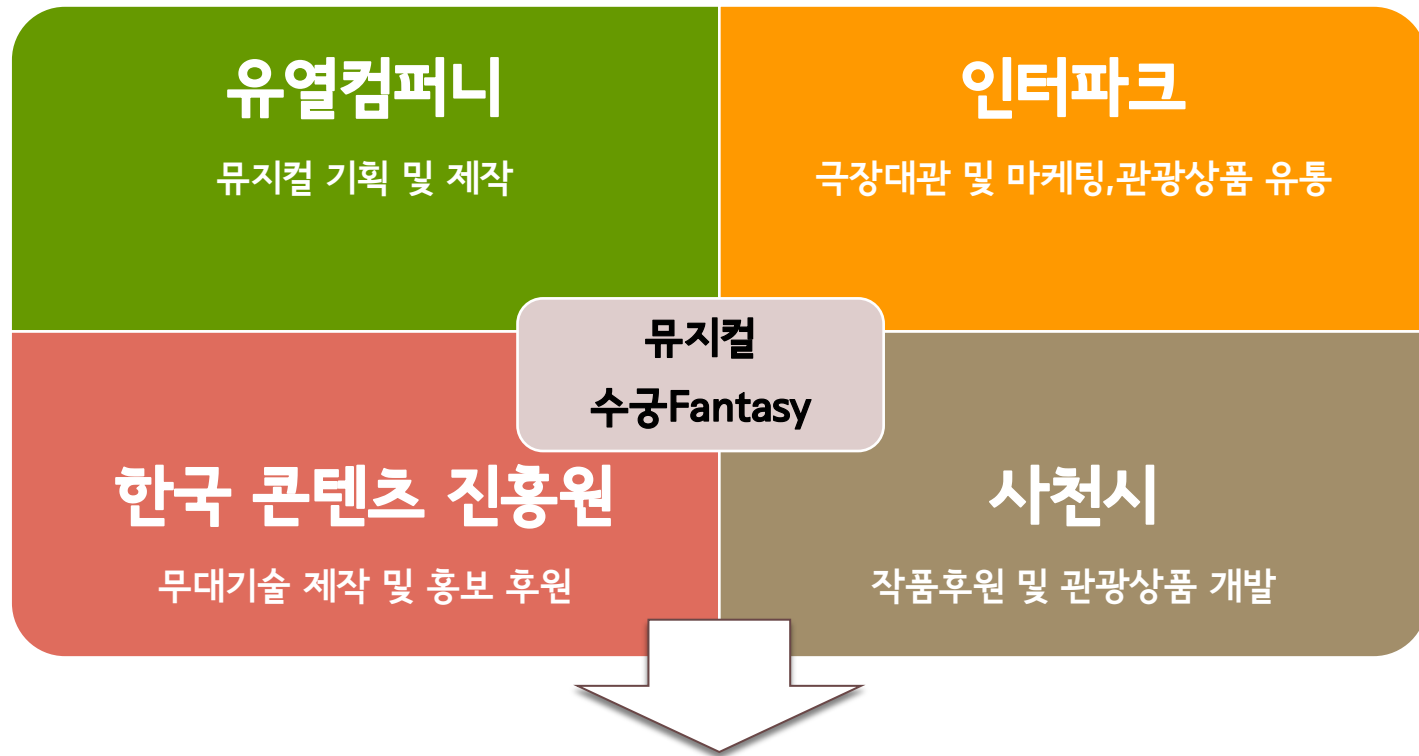


<뮤지컬 수궁Fantasy>

- 국내, 국외 공연 동시 개발
- 2012년 서울 및 5개 지방 도시 투어공연
- 2013년 서울 및 10개 지방 도시 투어공연
- 오프브로드웨이 -> 브로드웨이
- 동 아시아권 라이선스 공연

❖ 파워콘텐츠를 만들기 위한 컨소시엄

•2012년 뮤지컬 수궁Fantasy의 제작 컨소시엄



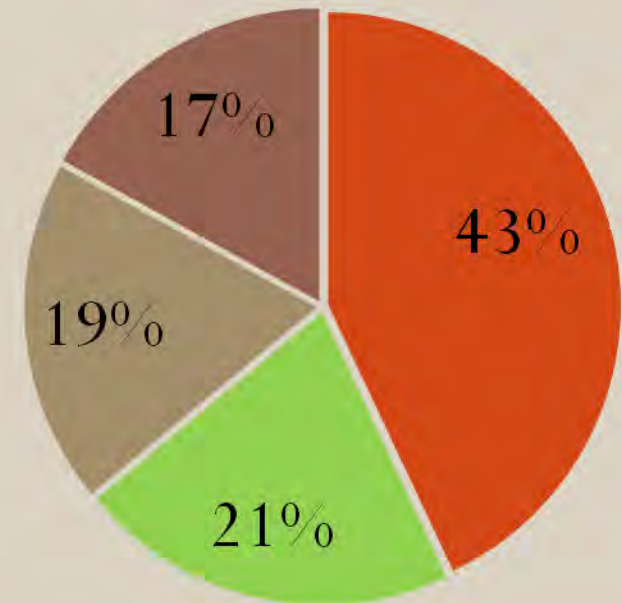
컨소시엄 참여 기관과 업체간 시너지 효과 발생을 위해
긴밀한 협력 체계 구축
사천시와 뮤지컬 수궁Fantasy의 브랜드 홍보

❖ 2012년 뮤지컬 수궁Fantasy 제작 예산

항목	세부항목	금액	비고
인건비	크리에이티브(작곡, 국문, 영문대본등)	178,500,000	
	배우,연주	130,000,000	
	관리감독	26,500,000	
	무대	30,000,000	
	의상/소품	20,000,000	
	조명	14,500,000	
	음향	11,000,000	
	가발/분장	8,500,000	
	특수효과	6,100,000	
	소계		984,400,000
제작비	무대	204,000,000	
	특수효과	40,000,000	
	조명	50,000,000	
	영상	35,000,000	
	음향	45,000,000	
	의상	98,400,000	
	소품	98,000,000	
	가발 및 분장	25,000,000	
	악기	30,000,000	
	소계		625,400,000
기획 진행비	연습실 대관	20,000,000	
	오디션 관련(3차까지)	6,000,000	
	음악녹음	30,000,000	
	식대	30,000,000	
	운송	8,000,000	
	해외 스텝	10,000,000	
	공연장대관	98,000,000	
	홍보, 마케팅	157,000,000	
	소계		359,000,000
합계		1,343,400,000	

2012년 총 제작비 13억 5천만(원)

- 유열컴퍼니(6억원)
- 사천시(3억원)
- 인터파크(2억5천만원)
- 한국콘텐츠진흥원(2억원)



❖ 뮤지컬 수궁Fantasy 연도별 예산 및 공연 일정

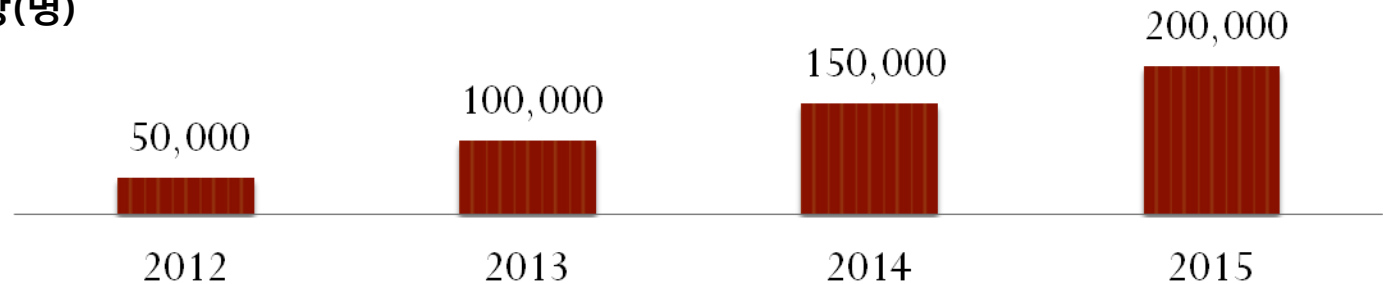
•연도별 추정 예산(해외 공연 포함)

	2012년	2013년	2014년	2015~2016
사천시	3억원	4억원	5억원	5억원
유열컴퍼니	6억원	8억원	10억원	12억원
인터파크 (공연장 대관 및 마케팅)	2억5천	4억	5억	5억
한국콘텐츠진흥원/ 문화관광부	2억	2억	3억	3억
총예산	13.5억	18억	23억	25억

•공연 일정

	2012년	2013년	2014년	2015~2016
국내	서울초연 지방 5개 도시 투어공연 (사천포함)	서울 장기공연 지방 10개 도시 투어공연 (사천포함)	서울 장기공연 지방 15개 도시 투어공연 (사천포함)	서울 장기공연 지방 15개 도시 투어공연 (사천포함)
국외(뉴욕)	영문 대본, 음악 Develop	영문 수궁Fantasy 리딩 워크숍	영문 수궁Fantasy 리허설 워크숍 오프 브로드웨이 초연	오프 브로드웨이 공연 동아시아권 라이선스 공연

•관객 동원 예상(명)



4. 뮤지컬 수궁Fantasy를 통한 사천시 홍보



<KBS,MBC,SBS, YTN 등 TV 방송>



<조선,중앙,동아 매일경제지면광고 및 기사보도>



<기자간담회>



<전광판>

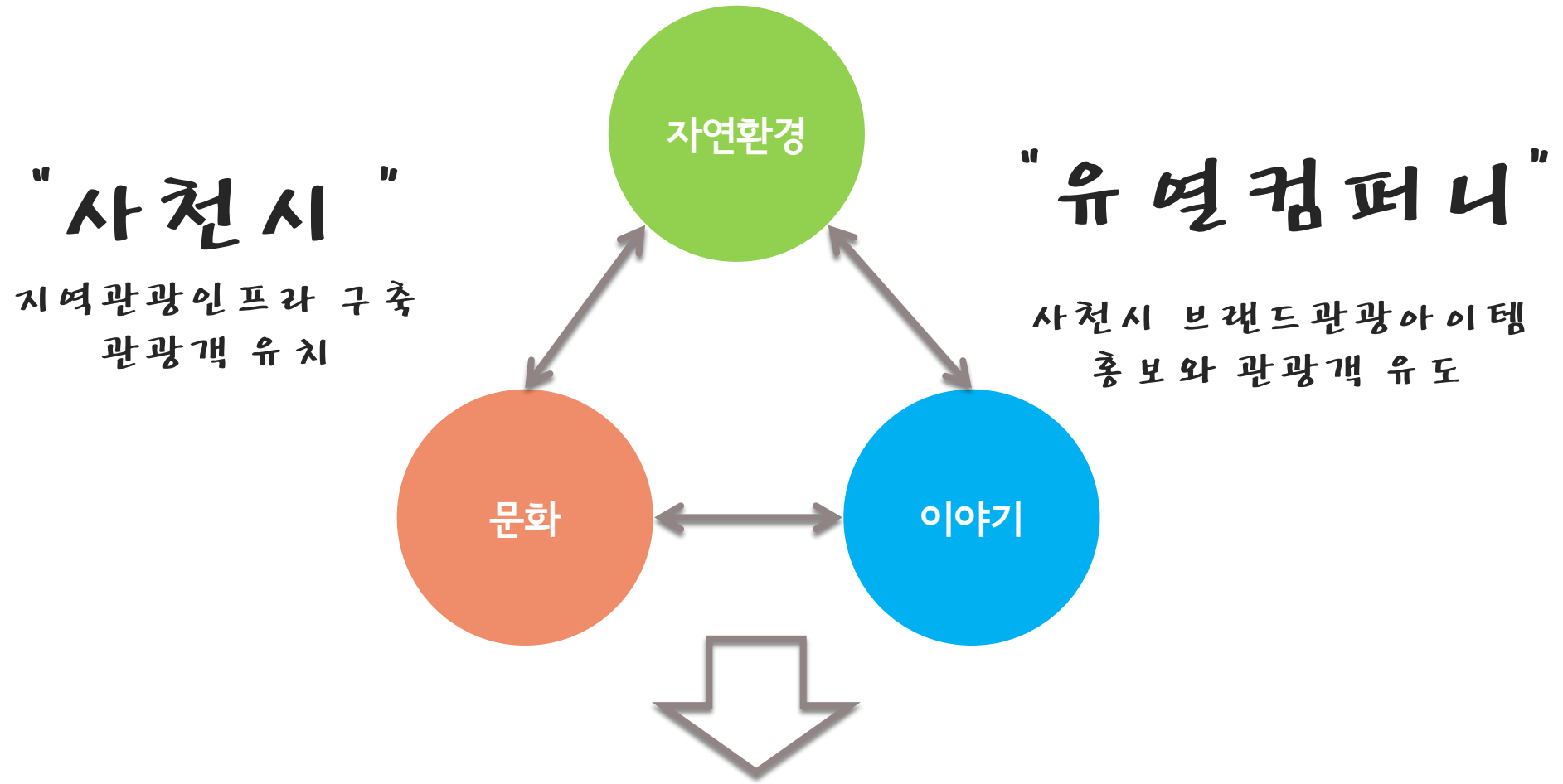


<버스 광고>



<정류장 광고>

❖ 사천시와 뮤지컬 수궁Fantasy 역할



사천시의 대표 문화 홍보대사 = 뮤지컬 ‘수궁Fantasy’

❖ 사천시 홍보를 위한 다양한 Tool

- 한국의 풍자와 지혜,해학이 담긴 한국 최고의 스토리 수궁가와 대한민국을 대표하는 판타지 뮤지컬의 고장이 사천임을 알립니다!
- 관객동원력이 뛰어난 스타 배우, 제작 능력이 뛰어난 Staff 캐스팅
- 극장 로비 및 언론홍보,광고를 통해 수궁가의 고향이 사천임을 알립니다



<로비 포토존>



<외벽현수막>



<로비 현수막>

❖ 사천시의 홍보 이득

"사천 = 수궁가 = 수궁 Fantasy의 연상효과!"

▪ 공연에서 이뤄진 다양한 Art Work과 디자인을 관광지 디자인에 적용

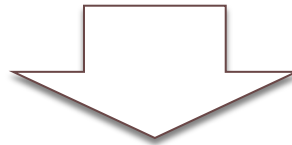
→ 하드웨어와 소프트웨어의 통일성 가진 관광 마케팅 수행!

▪ 서울 장기 공연 및 지방 투어 공연으로 및 해외공연

→ 사천시 직,간접 홍보마케팅!

▪ 사천시 문화인프라 개발 혜택

→ 시민들의 지역 만족도 증가!



20대~50대
일자리 창출

사천시 브랜드
인지도 상승!

사천시 관광
매출 증가!

문화도시로의
역사적 모범사례

5. 스토리텔링 마케팅을 적용한 문화도시

❖ 그림형제 의 동화 관광길 - 독일 '메르헨가도'



• 독일의 그림형제의 동화로 조성한 장장 600km가 넘는 관광 도시길

• 매년 수백만 관광객들을 끌어들이는 독일의 대표적인 문화관광지

• 대표적인 관광도시

- 그림형제의 고향 '하나우'
- 동화 '빨간모자'의 '알스펠트'
- 동화 '허풍선이 남작'의 '보덴베르더'
- 동화 '라퐁첼'의 트렌델부르크
- 동화 '피리부는 사나이'의 '하멜른'
- 동화 '브레멘 음악대' '브레멘'

❖ 독일의 메르헨가도_ 브레멘의 도시 전경 (동화 브레멘 음악대)



❖ 동화로 행복해지는 도시(동화를 소재로 한 캐릭터상품과 장난감)



<브레멘 현지 제작 소품들>

❖ 문화 자부심의 노력_자원봉사 공연단



<야외공연>



<인형극단>



<체험연극>



<시민참여공연>



해학과 풍자, 재미의 고장 사천!

수궁Fantasy가 사천시의 대표 문화홍보대사가 되겠습니다!

감사합니다.

